

PODA DEL CACAO

Poda de formación (Arboles jóvenes)

Cacao clonal



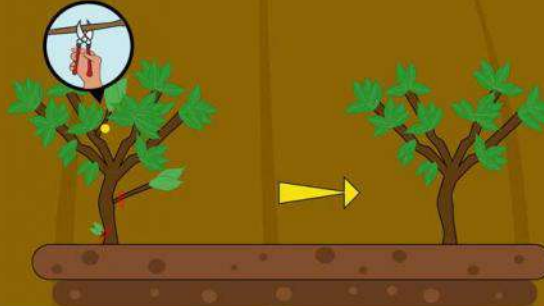
Podar al año y medio o dos años. Eliminar ramas con crecimiento horizontal y al interior de la copa

Importancia



Permite la formación correcta de la planta para facilitar el manejo y favorecer su producción.

Poda de mantenimiento (Árboles adultos)



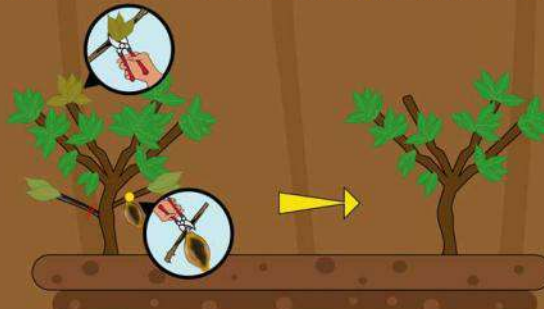
Elimina las partes improductivas del árbol, ramas mal formadas y pequeños brotes. Se recomienda realizar una a dos veces al año para mantener la forma del árbol

Importancia



Conserva la forma del árbol y favorece su producción

Poda fitosanitaria (Arboles adultos)



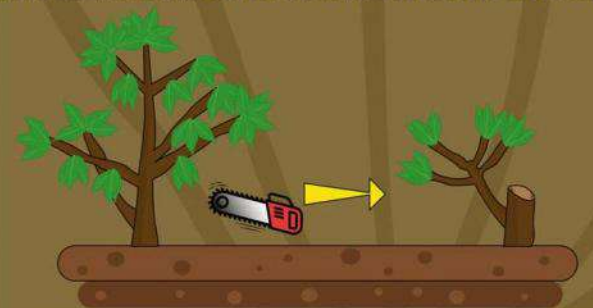
Elimina ramas, mazorcas y follaje que se encuentren defectuosos, secos y enfermos.

Importancia



Mantener las plantas libres de enfermedades

Poda de rehabilitación (Arboles viejos)



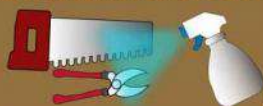
Eliminar mazorcas negras, ramas y follaje viejos o enfermos. Se dejan de 4 a 5 ramas sanas y vigorosas. VSe realiza la recepa baja (0,40 m) o alta (2 m) cuando los arboles tienen edad avanzada.

Importancia



Regenerar árboles productivos (se considera productivo a un árbol que otorgue más 80 mazorcas al año)

Recomendaciones al podar



Desinfectar

Las herramientas a utilizar como son serruchos y tijeras con alcohol o formol.



Proteger

Las heridas con un fungicida a base de cobre



Regar

Al término de la poda para estimular el crecimiento de brotes